

## Niveau 1

### 3. Ophélie et Agathe

#### Situation

- ☀ Ophélie et Agathe partent pour l'école, chacune avec un manteau de couleur différente.
- ☀ Une des filles porte un bonnet et l'autre un foulard sur la tête.

En t'aidant des affirmations et du tableau ci-dessous, retrouve :

- ☀ Quelle est la couleur du manteau de chacune des filles ?
- ☀ Que portent-elles sur la tête ?



#### Affirmations

1. Agathe ne porte pas de rouge.
2. Ophélie a un bonnet sur la tête.

	Ophélie	Agathe
Couleur du manteau	rouge	rouge
	bleu	bleu
Chapeau	bonnet	bonnet
	foulard	foulard

## Niveau 1

### 4. Télévision

#### Situation

- ☀ Deux enfants, Axel et Sonia, regardent la télévision. Chaque enfant regarde un programme différent : l'un regarde un film, l'autre un dessin animé.
- ☀ Un des enfants est confortablement installé dans un fauteuil. L'autre est assis sur le canapé.

En t'aidant des affirmations et du tableau ci-dessous, retrouve :

- ☀ Quel programme regarde chacun des enfants ?
- ☀ Où sont-ils assis ?



#### Affirmations

1. Sonia n'est pas dans le fauteuil.
2. Axel regarde un dessin animé.

	Axel	Sonia
Programme à la télévision	film	film
	dessin animé	dessin animé
Assis	fauteuil	fauteuil
	canapé	canapé

### Situation

- ✱ Dans le championnat de football, les villes de Paris, Lyon et Marseille ont disputé des matchs ce week-end.
- ✱ Parmi les joueurs de ces trois équipes, Kévin, Mouhar et Julien ont marqué chacun un nombre de buts différents : un but, deux buts et trois buts.



En t'aidant des affirmations et du tableau ci-dessous, retrouve :

- ✱ Qui joue à Paris, Lyon ou Marseille ?
- ✱ Combien de buts ont marqué chacun des joueurs ?

### Affirmations

1. Kévin joue à Paris.
2. Mouhar a marqué 3 buts.
3. Deux buts ont été marqués par un Marseillais.

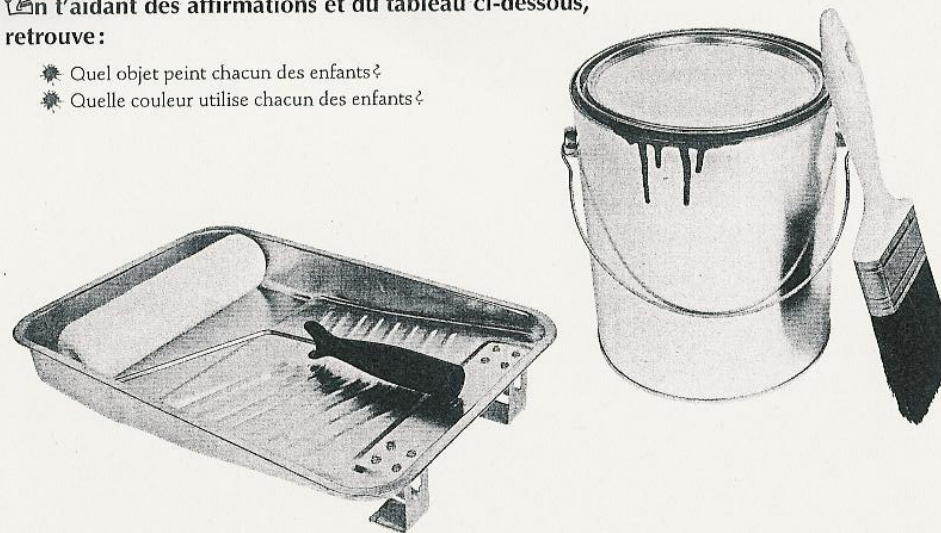
	Mouhar	Kévin	Julien
Nom du club	Paris	Paris	Paris
	Lyon	Lyon	Lyon
	Marseille	Marseille	Marseille
Nombre de buts	1 but	1 but	1 but
	2 buts	2 buts	2 buts
	3 buts	3 buts	3 buts

### Situation

- ✱ Marie, Benoît et Elsa font de la peinture. L'un des enfants peint une chaise, l'autre peint une fenêtre et l'autre peint une porte.
- ✱ Chaque enfant utilise une couleur différente. L'un utilise une peinture bleue, l'autre une peinture jaune et l'autre une peinture violette.

En t'aidant des affirmations et du tableau ci-dessous, retrouve :

- ✱ Quel objet peint chacun des enfants ?
- ✱ Quelle couleur utilise chacun des enfants ?



### Affirmations

1. Benoît utilise de la peinture bleue.
2. Marie peint une chaise.
3. La porte n'est pas bleue.
4. Elsa ne peint pas en violet.

	Marie	Benoît	Elsa
Objet peint	porte	porte	porte
	fenêtre	fenêtre	fenêtre
	chaise	chaise	chaise
Couleur	bleu	bleu	bleu
	jaune	jaune	jaune
	violet	violet	violet

## 5 Poussins au foot

1 Kevin joue à Paris.

2 Mouhar a marqué 3 buts.

3 Deux buts ont été marqués par un Marseillais.

	<b>Mouhar</b>	<b>Kevin</b>	<b>Julien</b>
<b>Nom du club</b>	Paris	Paris	Paris
	Lyon	Lyon	Lyon
	Marseille	Marseille	Marseille
<b>Nombre de buts</b>	1 but	1 but	1 but
	2 buts	2 buts	2 buts
	3 buts	3 buts	3 buts

## 6 Peinture

- 1 Benoît utilise de la peinture bleue.
- 2 Marie peint une chaise.
- 3 La porte n'est pas bleue.
- 4 Elsa ne peint pas en violet.

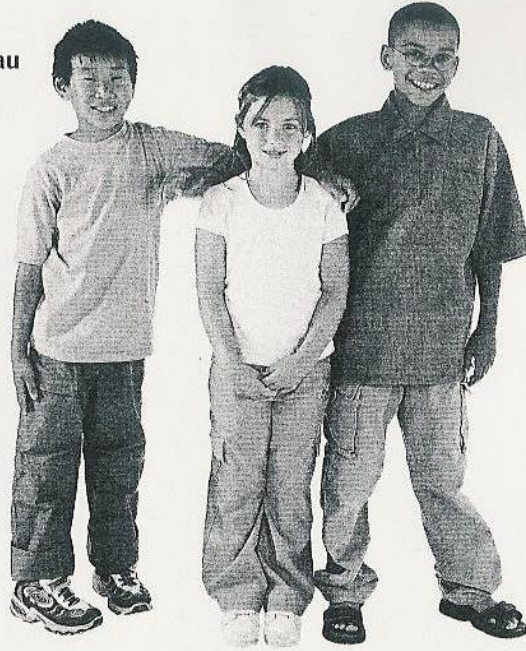
	<b>Marie</b>	<b>Benoît</b>	<b>Elsa</b>
<b>Objet peint</b>	porte	porte	porte
	fenêtre	fenêtre	fenêtre
	chaise	chaise	chaise
<b>Couleur</b>	bleu	bleu	bleu
	jaune	jaune	jaune
	violet	violet	violet

**Situation**

- ☀ Benjamin, Florina et Martin n'ont pas le même papa.
- ☀ Les papas de chacun des enfants ont des métiers bien différents et n'ont pas le même âge.

**En t'aidant des affirmations et du tableau ci-dessous, retrouve:**

- ☀ Quel est le métier de chacun des papas ?
- ☀ Quel est leur âge respectif ?



**Affirmations**

1. Le papa de Benjamin est gendarme.
2. Le professeur a 40 ans.
3. Le médecin est le père d'un garçon.
4. Le gendarme est plus jeune que le médecin.

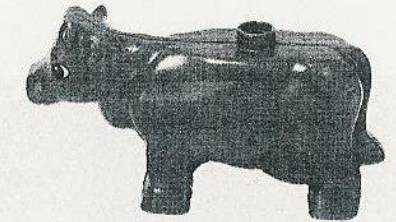
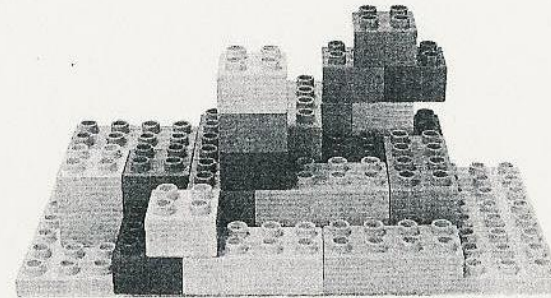
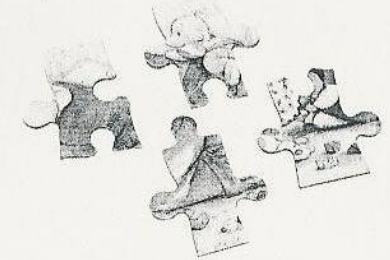
	Benjamin	Florina	Martin
<b>Profession du papa</b>	médecin professeur gendarme	médecin professeur gendarme	médecin professeur gendarme
<b>Âge du papa</b>	40 ans 42 ans 43 ans	40 ans 42 ans 43 ans	40 ans 42 ans 43 ans

**Situation**

- ☀ Le samedi matin, les élèves de petite section de maternelle ne sont pas nombreux à se présenter à l'école. Ce jour-là, seuls trois élèves étaient présents : Antoine, Blanche et Alix.
- ☀ Ils portaient des vêtements de couleurs différentes et ils ne se sont pas amusés avec les mêmes jouets.

**En t'aidant des affirmations et du tableau ci-dessous, retrouve:**

- ☀ De quelle couleur étaient habillés ces trois enfants ?
- ☀ Avec quoi ont-ils joué ?



**Affirmations**

1. Blanche a joué avec des puzzles.
2. Alix n'était pas habillée en bleu.
3. L'enfant habillé en gris a joué avec des animaux.
4. Le jeu de construction a été utilisé par l'enfant habillé en bleu.

	Antoine	Blanche	Alix
<b>Jouets</b>	animaux puzzles construction	animaux puzzles construction	animaux puzzles construction
<b>Couleur des vêtements</b>	gris rouge bleu	gris rouge bleu	gris rouge bleu

## 7 A chacun son papa

- 1 Le papa de Benjamin est gendarme.
- 2 Le professeur a 40 ans.
- 3 Le médecin est le père d'un garçon.
- 4 Le gendarme est plus jeune que le médecin.

	<b>Benjamin</b>	<b>Florina</b>	<b>Martin</b>
<b>Profession du papa</b>	médecin	médecin	médecin
	professeur	professeur	professeur
	gendarme	gendarme	gendarme
<b>Age du papa</b>	40 ans	40 ans	40 ans
	42 ans	42 ans	42 ans
	43 ans	43 ans	43 ans


## 8 à la maternelle

- 1 Blanche a joué avec des puzzles.
- 2 Alix n'était pas habillée en bleu.
- 3 L'enfant habillé en gris a joué avec des animaux.
- 4 Le jeu de construction a été utilisé par l'enfant habillé en bleu.

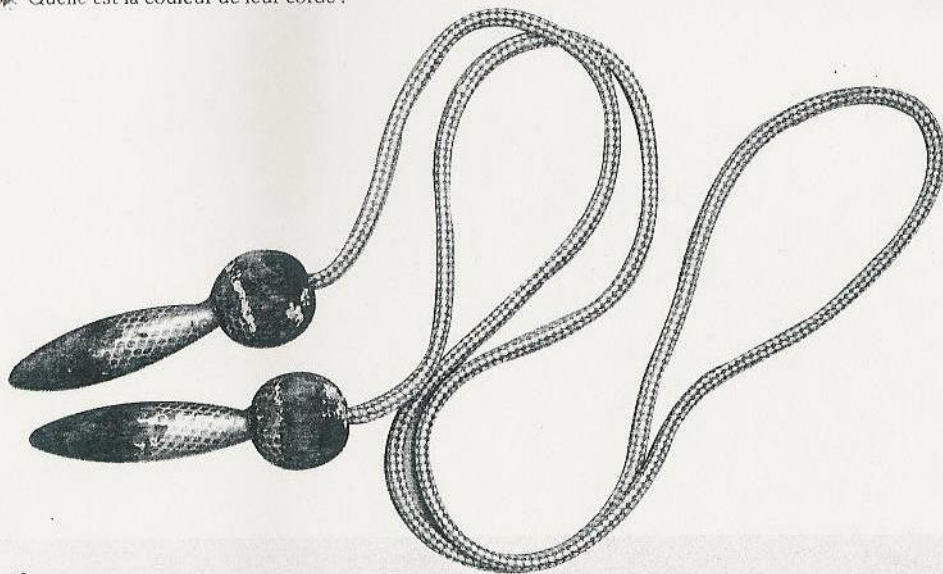
	<b>Antoine</b>	<b>Blanche</b>	<b>Alix</b>
<b>Jouets</b>	animaux puzzle construction	animaux puzzle construction	animaux puzzle construction
<b>Couleur des vêtements</b>	gris rouge bleu	gris rouge bleu	gris rouge bleu

### Situation

- ☀ Trois petites filles, Justine, Alexandra et Valérie, font du saut à la corde lors des récréations à l'école. Leurs cordes à sauter sont de couleurs différentes.
- ☀ Elles n'ont pas réalisé le même nombre de sauts sans tomber.

 En t'aidant des affirmations et du tableau ci-dessous, retrouve :

- ☀ Quel est le nombre de sauts qu'elles ont effectué sans tomber ?
- ☀ Quelle est la couleur de leur corde ?



### Affirmations


- Alexandra a fait 11 sauts sans tomber.
- La corde de Justine n'est pas blanche.
- Valérie a fait plus de sauts que Justine.
- 15 sauts ont été effectués avec la corde rouge.

	Justine	Alexandra	Valérie
Nombre de sauts	8 sauts	8 sauts	8 sauts
	11 sauts	11 sauts	11 sauts
	15 sauts	15 sauts	15 sauts
Couleur de la corde	rouge	rouge	rouge
	blanche	blanche	blanche
	verte	verte	verte

### Situation

- ☀ Trois nounous, Jessica, Marine et Sophie, prennent en charge trois nourrissons. Ces bébés n'ont pas le même prénom.
- ☀ Les bébés n'ont pas le même âge.



 En t'aidant des affirmations et du tableau ci-dessous, retrouve :

- ☀ Quel est le nom du bébé que garde chacune des nounous ?
- ☀ Quel est son âge ?

### Affirmations

- Jessica garde Héloïse.
- Achille a 2 mois.
- Marine ne garde pas Achille.
- Marion n'a pas 3 mois.

	Jessica	Marine	Sophie
Prénom du bébé	Achille	Achille	Achille
	Héloïse	Héloïse	Héloïse
	Marion	Marion	Marion
Âge du bébé	1 mois	1 mois	1 mois
	2 mois	2 mois	2 mois
	3 mois	3 mois	3 mois



## 9 Saut à la corde

- 1 Alexandra a fait 11 sauts sans tomber.
- 2 La corde de Justine n'est pas blanche.
- 3 Valérie a fait plus de sauts que Justine.
- 4 15 sauts ont été effectués avec la corde rouge.

	<b>Justine</b>	<b>Alexandra</b>	<b>Valérie</b>
<b>Nombre de sauts</b>	8 sauts	8 sauts	8 sauts
	11 sauts	11 sauts	11 sauts
	15 sauts	15 sauts	15 sauts
<b>Couleur de la corde</b>	rouge	rouge	rouge
	blanche	blanche	blanche
	verte	verte	verte

## 10 Les nounous

1 Jessica garde Héloïse.

2 Achille a 2 mois.

3 Marine ne garde pas Achille.

4 Marion n'a pas 3 mois.

	<b>Jessica</b>	<b>Marine</b>	<b>Sophie</b>
<b>Prénom du bébé</b>	Achille	Achille	Achille
	Héloïse	Héloïse	Héloïse
	Marion	Marion	Marion
<b>Age du bébé</b>	1 mois	1 mois	1 mois
	2 mois	2 mois	2 mois
	3 mois	3 mois	3 mois

**Situation**

- Le Père Noël s'est trompé ! Il n'a pas apporté le bon cadeau à trois enfants : Éloi, Noé et Alice.
- Ces enfants n'avaient pas commandé le même type de cadeau... et ils n'ont pas reçu la même chose.

En t'aidant des affirmations et du tableau ci-dessous, retrouve :

- Qu'est-ce que chaque enfant a commandé ?
- Qu'a reçu chacun des enfants ?



**Affirmations**

- Noé n'avait pas commandé de bicyclette.
- Celui ou celle qui avait commandé un jeu vidéo a eu des rollers.
- Éloi a reçu un radio-réveil.
- Les garçons n'étaient pas intéressés par un ordinateur.

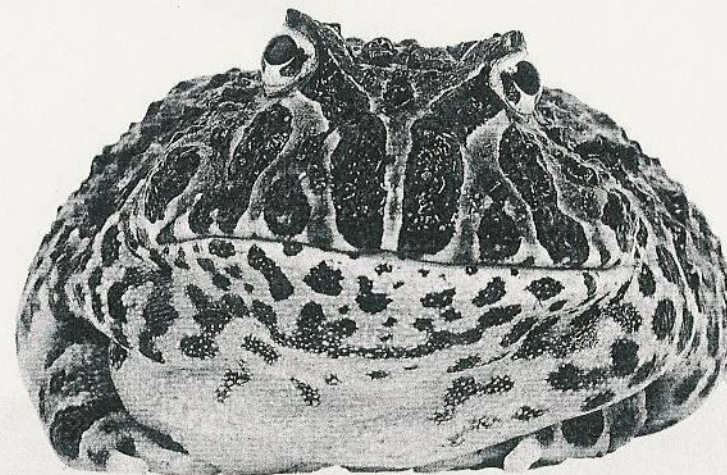
	Éloi	Noé	Alice
<b>Cadeau commandé</b>	jeu vidéo ordinateur bicyclette	jeu vidéo ordinateur bicyclette	jeu vidéo ordinateur bicyclette
<b>Cadeau reçu</b>	radio-réveil baladeur rollers	radio-réveil baladeur rollers	radio-réveil baladeur rollers

**Situation**

- Les Magix sont un groupe de trois fées aux apparences de jeunes filles fort belles. Elles se nomment Tintale, Milésine et Firella.
- Elles ont des cheveux de couleurs différentes. Elles ont chacune une chose différente qu'elles adorent.

En t'aidant des affirmations et du tableau ci-dessous, retrouve :

- Quelle est la couleur de cheveux de chacune des fées ?
- Qu'est-ce que préfère chacune des fées ?



**Affirmations**

- Firella aime le feu.
- La Magix brune adore les potions.
- Tintale n'aime pas les potions.
- La Magix rousse n'aime pas les crapauds.

	Tintale	Milésine	Firella
<b>Couleur de cheveux</b>	brune blonde rousse	brune blonde rousse	brune blonde rousse
<b>Chose préférée</b>	crapauds potions feu	crapauds potions feu	crapauds potions feu

**Attention !** Tu ne pourras pas trouver toutes les réponses à la première lecture, il va te falloir revenir sur les 4 propositions l'une après l'autre, dans l'ordre, une deuxième fois.

## 11 C'est Noël

- 1 Noé n'avait pas commandé de bicyclette.
- 2 Celui ou celle qui avait commandé un jeu vidéo a eu des rollers.
- 3 Eloi a reçu un radio-réveil.
- 4 Les garçons n'étaient pas intéressés par un ordinateur.

	<b>Eloi</b>	<b>Noé</b>	<b>Alice</b>
<b>Cadeau commandé</b>	jeu video ordinateur bicyclette	jeu video ordinateur bicyclette	jeu video ordinateur bicyclette
<b>Cadeau reçu</b>	radio-réveil baladeur rollers	radio-réveil baladeur rollers	radio-réveil baladeur rollers

## 12 Les Magix

1 Firella aime le feu.

2 La Magix brune adore les potions.

3 Tintale n'aime pas les potions.

4 Le Magix rousse n'aime pas les crapauds.

	<b>Tintale</b>	<b>Milésine</b>	<b>Firella</b>
<b>Couleurs de cheveux</b>	brune	brune	brune
	blonde	blonde	blonde
	rousse	rousse	rousse
<b>Chose préférée</b>	crapauds	crapauds	crapauds
	potions	potions	potions
	feu	feu	feu

**Situation**

- ☀ Trois enfants, Julien, Isabelle et Georges, sont allés consulter chacun un médecin différent.
- ☀ Ils sont allés voir ces médecins pour des raisons différentes.

**En t'aidant des affirmations et du tableau ci-dessous, retrouve :**

- ☀ Quel médecin ont-ils consulté ?
- ☀ Quel en était le motif ?



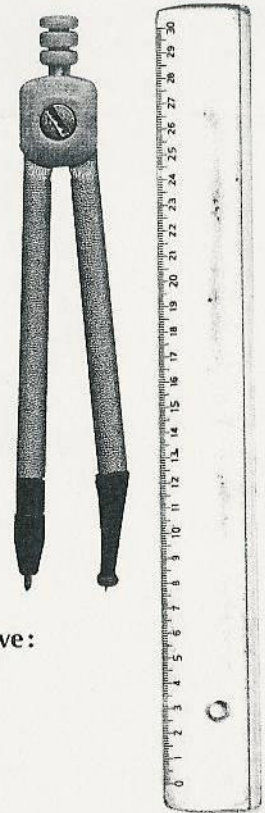
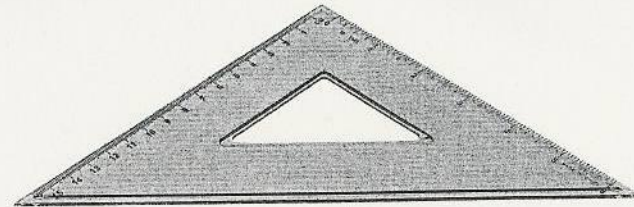
**Affirmations**

1. Julien s'est fracturé le bras en tombant dans l'escalier.
2. Les garçons n'ont pas consulté le Dr G. Ternu.
3. Le Dr Lenémepic a soigné un mal au ventre.
4. Un garçon a eu mal au ventre.

	Julien	Isabelle	Georges
<b>Nom du médecin</b>	Dr Lenémepic Dr G. Ternu Dr O. Perret	Dr Lenémepic Dr G. Ternu Dr O. Perret	Dr Lenémepic Dr G. Ternu Dr O. Perret
<b>Raison de la consultation</b>	maux de tête mal au ventre fracture	maux de tête mal au ventre fracture	maux de tête mal au ventre fracture

**Situation**

- ☀ On a demandé, en classe de géométrie, à trois enfants, Barbara, Jules et Boris, de tracer des figures géométriques. Ils ont choisi de tracer des figures différentes.
- ☀ Pour tracer ces figures, ils ont utilisé des outils différents : règle, équerre ou compas.



**En t'aidant des affirmations et du tableau ci-dessous, retrouve :**

- ☀ Qui a tracé un carré, un triangle, un cercle ?
- ☀ Qui a utilisé sa règle, son compas, son équerre ?

**Affirmations**

1. Un garçon a tracé un triangle.
2. Boris n'a pas utilisé le compas.
3. Jules s'est servi de sa règle.
4. L'équerre a été utilisée pour le carré.

	Barbara	Jules	Boris
<b>Figure géométrique</b>	carré triangle cercle	carré triangle cercle	carré triangle cercle
<b>Outil utilisé</b>	règle équerre compas	règle équerre compas	règle équerre compas

**Situation**

- À la ferme, trois enfants, Hector, Caroline et Jessy, aident à nourrir les oiseaux de la basse-cour. Chaque enfant a apporté un aliment différent : de l'eau, du grain ou du pain.
- Chaque enfant a nourri un animal différent : l'un a nourri les poules, l'autre les canards et un autre les oies.



**En t'aidant des affirmations et du tableau ci-dessous, retrouve :**

- Quel aliment a apporté chaque enfant ?
- Quel animal chaque enfant a-t-il nourri ?

**Affirmations**

- Hector ne s'est pas occupé des canards et n'a pas apporté de pain.
- Une fille a nourri les oies.
- Les oies ont eu de l'eau.
- Jessy a apporté du pain.



	Hector	Caroline	Jessy
<b>Animal nourri</b>	poules canards oies	poules canards oies	poules canards oies
<b>Aliment donné</b>	eau grain pain	eau grain pain	eau grain pain

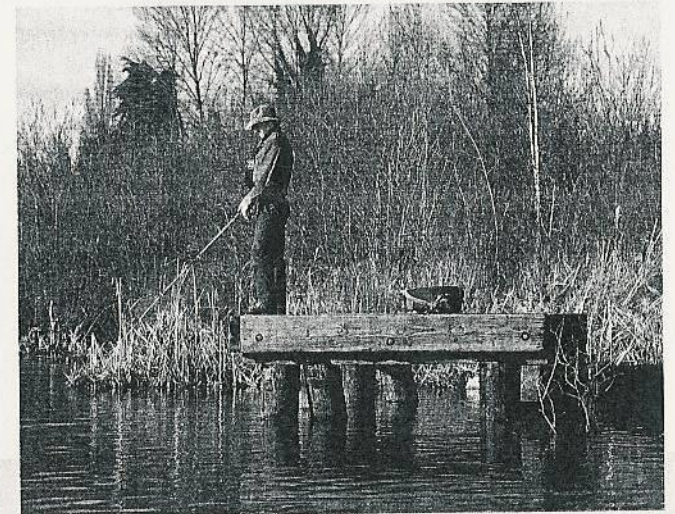
**Attention !** Tu ne pourras pas trouver toutes les réponses à la première lecture, il va te falloir revenir sur les 4 propositions l'une après l'autre, dans l'ordre, une deuxième fois.

**Situation**

- Trois enfants, Pascal, Étienne et Robert, partent à la pêche près de la rivière.
- Chaque enfant revient avec un poisson différent. Chaque poisson a une taille différente.

**En t'aidant des affirmations et du tableau ci-dessous, retrouve :**

- Quel poisson a pêché chacun des enfants ?
- Quelle est la taille de chacun des poissons ?



**Affirmations**

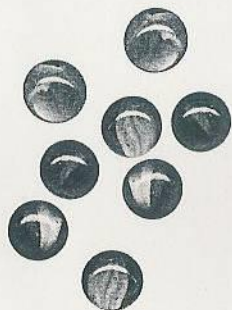
- Étienne a pêché un gardon.
- La carpe mesure 25 cm.
- Robert n'a pas pêché de brochet.
- Le brochet est plus long que le gardon.

	Pascal	Étienne	Robert
<b>Nom du poisson</b>	brochet gardon carpe	brochet gardon carpe	brochet gardon carpe
<b>Taille du poisson</b>	20 cm 25 cm 30 cm	20 cm 25 cm 30 cm	20 cm 25 cm 30 cm

**Attention !** Tu ne pourras pas trouver toutes les réponses à la première lecture, il va te falloir revenir sur les 4 propositions l'une après l'autre, dans l'ordre, une deuxième fois.

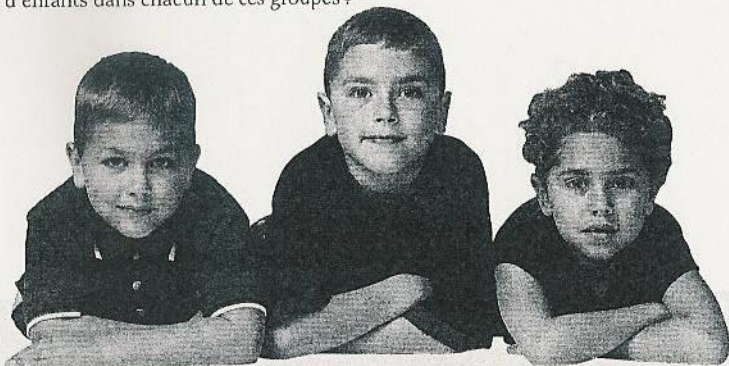
**Situation**

- ☀ C'est la récréation ! Pendant ce quart d'heure de liberté, trois enfants, Nora, Steve et Paul, jouent dans la cour. Ils jouent chacun à un jeu différent : l'un joue aux billes, l'autre au ballon et un autre au loup.
- ☀ Les groupes d'enfants avec lesquels ils jouent sont tous composés d'un nombre différent d'enfants : il y a un groupe de 4 enfants, un groupe de 5 enfants et un groupe de 6 enfants.



**En t'aidant des affirmations et du tableau ci-dessous, retrouve :**

- ☀ Quel est le jeu de Nora, celui de Steve et celui de Paul ?
- ☀ Quel est le nombre d'enfants dans chacun de ces groupes ?



**Affirmations**

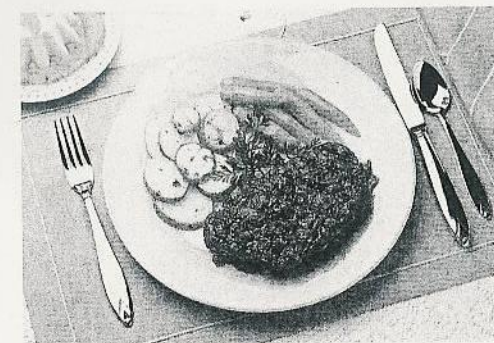
1. Steve joue dans le groupe de 6 enfants.
2. Quatre des enfants jouent aux billes.
3. Paul n'a pas joué au ballon.
4. Nora a joué au loup.

	Steve	Paul	Nora
Jeu	billes	billes	billes
	ballon	ballon	ballon
	loup	loup	loup
Nombre d'enfants dans le groupe	4 enfants	4 enfants	4 enfants
	5 enfants	5 enfants	5 enfants
	6 enfants	6 enfants	6 enfants

**Attention !** Tu ne pourras pas trouver toutes les réponses à la première lecture, il va te falloir revenir sur les 4 propositions l'une après l'autre, dans l'ordre, une deuxième fois.

**Situation**

- ☀ Trois enfants, Sammy, Victor et Édith sont dans des écoles différentes.
- ☀ À la cantine de ces trois écoles, on n'a pas mangé le même repas aujourd'hui : Sammy, Victor et Édith n'ont pas mangé la même chose en entrée, en plat principal ni en dessert.



**En t'aidant des affirmations et du tableau ci-dessous, retrouve :**

- ☀ Qu'ont mangé Sammy, Victor et Édith en entrée ?
- ☀ Qu'ont mangé Sammy, Victor et Édith en plat principal ?
- ☀ Quel était le parfum de leur glace au dessert ?

**Affirmations**

1. Sammy a eu une glace à la fraise au dessert.
2. Édith a mangé du couscous.
3. En entrée, on a servi des carottes râpées à Victor.
4. La petite fille n'a pas mangé de charcuterie en entrée.
5. Celui qui a mangé le steak grillé a choisi une glace à la vanille.

	Sammy	Victor	Édith
Entrée	carottes râpées	carottes râpées	carottes râpées
	tomates	tomates	tomates
	charcuterie	charcuterie	charcuterie
Plat principal	steak grillé	steak grillé	steak grillé
	couscous	couscous	couscous
	poisson	poisson	poisson
Parfum de la glace	vanille	vanille	vanille
	chocolat	chocolat	chocolat
	fraise	fraise	fraise



## Affirmations

1. Sammy a eu une glace à la fraise au dessert.
2. Édith a mangé du couscous.
3. En entrée, on a servi des carottes râpées à Victor.
4. La petite fille n'a pas mangé de charcuterie en entrée.
5. Celui qui a mangé le steak grillé a choisi une glace à la vanille.

	<b>Sammy</b>	<b>Victor</b>	<b>Edith</b>
<b>Entrée</b>	carottes râpées tomates charcuterie	carottes râpées tomates charcuterie	carottes râpées tomates charcuterie
<b>Plat principal</b>	steak grillé couscous poisson	steak grillé couscous poisson	steak grillé couscous poisson
<b>Parfum de la glace</b>	vanille chocolat fraise	vanille chocolat fraise	vanille chocolat fraise

## Situation

- Amélie ne se souvient plus des tenues qu'elle portait mercredi, samedi et dimanche.
- Elle sait juste qu'elle a changé de vêtements tous les jours.



En t'aidant des affirmations et du tableau ci-dessous, retrouve :

- Quels habits portait Amélie pendant ces trois jours ?

## Affirmations

- Mercredi, elle portait une casquette.
- Amélie a mis un chemisier dimanche, mais pas avec un pantalon.
- Elle a enfilé un sweat-shirt le jour où elle portait un chapeau.
- Amélie a assorti son foulard à sa salopette.
- Elle porte toujours un tee-shirt avec ses pantalons.

	Mercredi	Samedi	Dimanche
Vêtement en bas	pantalon	pantalon	pantalon
	jupe	jupe	jupe
	salopette	salopette	salopette
Vêtement en haut	tee-shirt	tee-shirt	tee-shirt
	chemisier	chemisier	chemisier
	sweat-shirt	sweat-shirt	sweat-shirt
Couvre-chef	casquette	casquette	casquette
	foulard	foulard	foulard
	chapeau	chapeau	chapeau

## Situation

- Trois enfants, Émeline, Nathalie et Joseph, ont cassé leurs tirelires pour faire un cadeau. Les tirelires avaient des formes différentes.
- Dans chacune des tirelires, il n'y avait pas la même somme. Et les enfants n'ont pas acheté les mêmes cadeaux.



En t'aidant des affirmations et du tableau ci-dessous, retrouve :

- Combien d'argent y avait-il dans chacune des tirelires ?
- Quelle était la forme de la tirelire ?
- À quoi l'argent a-t-il servi ?

## Affirmations

- Joseph a brisé sa vache.
- Nathalie n'a pas dépensé 12 € et n'a pas acheté de livre.
- Émeline a acheté un film.
- Le contenu du cochon a servi à acheter un disque.
- Il y avait 18 € dans la bouteille.

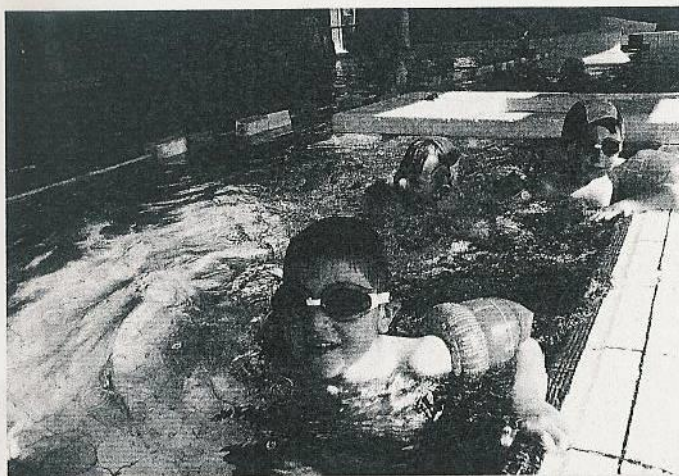
	Émeline	Nathalie	Joseph
Forme de la tirelire	cochon	cochon	cochon
	vache	vache	vache
	bouteille	bouteille	bouteille
Argent dans la tirelire	12 €	12 €	12 €
	15 €	15 €	15 €
	18 €	18 €	18 €
Cadeau acheté	livre	livre	livre
	disque	disque	disque
	film	film	film

**Situation**

- ☀ Trois garçons, Baptiste, Valère et Octave, prennent des cours de natation pendant la semaine. Ils vont à la piscine des jours différents.
- ☀ Les cours de natation n'ont pas lieu aux mêmes heures et les garçons ont des maillots de bain de couleurs différentes.

**En t'aidant des affirmations et du tableau ci-dessous, retrouve :**

- ☀ Quel jour et à quelle heure chacun des garçons va-t-il à la piscine ?
- ☀ Quelle est la couleur du maillot de bain de chacun des garçons ?



**Affirmations**

1. Valère va à la piscine le lundi.
2. Baptiste a un maillot vert.
3. Octave n'a pas de maillot bleu.
4. Le garçon au maillot rouge va nager à 19h30.
5. Un garçon nage le samedi à 18 h.

	Baptiste	Valère	Octave
Jour du cours de natation	lundi	lundi	lundi
	mercredi	mercredi	mercredi
	samedi	samedi	samedi
Heure du cours	15 h	15 h	15 h
	18 h	18 h	18 h
	19h30	19h30	19h30
Couleur du maillot	rouge	rouge	rouge
	bleu	bleu	bleu
	vert	vert	vert

**Situation**

- ☀ Trois personnes, un monsieur, une dame et une fillette, ont donné de l'argent à un « sans-abri » qui demandait l'aumône. Ils n'ont pas donné la même somme.
- ☀ Ces personnes ont donné cet argent des jours différents de la semaine et à des endroits différents de la ville.

**En t'aidant des affirmations et du tableau ci-dessous, retrouve :**

- ☀ Dans quel endroit de la ville chaque personne a-t-elle fait preuve de charité ?
- ☀ Quel jour de la semaine l'a-t-elle fait ?
- ☀ Quelle somme a-t-elle donnée ?



**Affirmations**

1. La dame n'a pas donné 3 € et n'était pas sur le trottoir.
2. La fillette a fait son don un lundi.
3. Le monsieur a donné un peu d'argent à la sortie du musée.
4. Quelqu'un a donné 3 € le mercredi.
5. On n'a pas donné 10 € le vendredi.

	Monsieur	Dame	Fillette
Endroit dans la ville	sortie du musée	sortie du musée	sortie du musée
	au marché	au marché	au marché
	trottoir	trottoir	trottoir
Jour de la semaine	lundi	lundi	lundi
	mercredi	mercredi	mercredi
	vendredi	vendredi	vendredi
Somme donnée	3 €	3 €	3 €
	5 €	5 €	5 €
	10 €	10 €	10 €

**Situation**

- ✱ Trois pompiers, Alexandre, Pierre et Robert, ont été appelés pour différentes interventions : l'un pour un feu de cheminée, un autre pour un feu de gazinière et un autre pour un feu dans un poêle à bois.
- ✱ Ces sinistres n'ont pas eu lieu dans les mêmes rues de la ville et ils ont nécessité des durées d'interventions différentes.



**En t'aidant des affirmations et du tableau ci-dessous, retrouve :**

- ✱ Pour quel sinistre chaque pompier s'est-il déplacé ?
- ✱ À quelle adresse s'est-il déplacé ?
- ✱ Combien de temps a-t-il fallu à chaque pompier pour éteindre le feu ?

**Affirmations**

- Alexandre a éteint un feu de cheminée en plus d'une heure.
- Robert s'est déplacé rue Marcel Proust.
- Pierre n'est pas allé rue Émile Zola.
- Il n'y avait pas de poêle en feu rue Victor Hugo.
- Trois heures ont été nécessaires pour venir à bout du feu de gazinière.

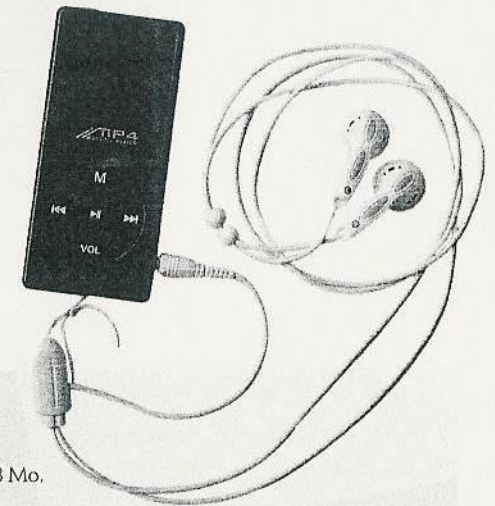
	Alexandre	Pierre	Robert
<b>Cause de l'intervention</b>	cheminée gazinière poêle à bois	cheminée gazinière poêle à bois	cheminée gazinière poêle à bois
<b>Lieu de l'intervention</b>	rue Victor Hugo rue Émile Zola rue Marcel Proust	rue Victor Hugo rue Émile Zola rue Marcel Proust	rue Victor Hugo rue Émile Zola rue Marcel Proust
<b>Durée de l'intervention</b>	1 h 2 h 3 h	1 h 2 h 3 h	1 h 2 h 3 h

**Situation**

- ✱ Quatre filles, Victoria, Margaux, Éloïse et Ophélie, comparent leur lecteur MP3. Ils ont des couleurs différentes.
- ✱ Chaque lecteur MP3 a une capacité de mémoire différente. Chaque fille a stocké sur ce lecteur un style de musique différent.

**En t'aidant des affirmations et du tableau ci-dessous, retrouve :**

- ✱ Quelle est la couleur du lecteur de chaque fille ?
- ✱ Quel est la capacité de stockage de chaque MP3 ?
- ✱ Quel est le style de musique mémorisé sur chaque lecteur ?



**Affirmations**

- Le lecteur MP3 de Victoria a une mémoire de 128 Mo.
- Éloïse a enregistré du reggae.
- Le lecteur d'Ophélie est rouge.
- Margaux n'a pas enregistré de funk et ne possède pas un lecteur bleu.
- Le lecteur de Victoria n'est ni bleu, ni jaune.
- Le lecteur d'Ophélie ne contient pas de rap. Celui de 128 Mo n'en contient pas non plus.
- La techno est enregistrée dans le lecteur de 64 Mo, le rap dans celui de 32 Mo.

	Victoria	Margaux	Éloïse	Ophélie
<b>Capacité de mémoire</b>	32 Mo	32 Mo	32 Mo	32 Mo
	64 Mo	64 Mo	64 Mo	64 Mo
	128 Mo	128 Mo	128 Mo	128 Mo
	256 Mo	256 Mo	256 Mo	256 Mo
<b>Style de musique</b>	techno	techno	techno	techno
	rap	rap	rap	rap
	reggae funk	reggae funk	reggae funk	reggae funk
<b>Couleur du lecteur</b>	bleu	bleu	bleu	bleu
	vert	vert	vert	vert
	jaune	jaune	jaune	jaune
	rouge	rouge	rouge	rouge

**Situation**

- La famille Laurec vient d'emménager dans sa nouvelle maison. Ninon, Max et Annie, les trois enfants, vont enfin avoir chacun leur chambre!
- Les trois chambres ont des couleurs différentes. Les fenêtres ne donnent pas sur le même endroit. Les trois enfants n'ont pas le même âge.



En t'aidant des affirmations et du tableau ci-dessous, retrouve :

- Quel âge ont Ninon, Max et Annie?
- De quelles couleurs sont leurs nouvelles chambres?
- Où les fenêtres donnent-elles?

**Affirmations**

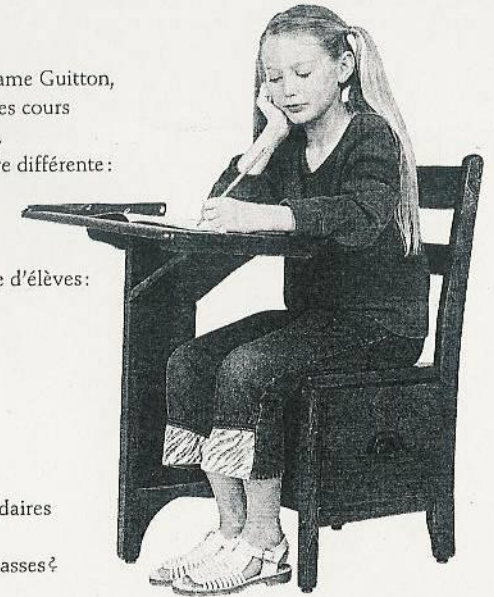
- Max, l'aîné, n'a pas choisi la chambre jaune.
- L'enfant de 8 ans a sa fenêtre qui donne sur le jardin.
- Ninon a vue sur la rue.
- La chambre bleue est pour l'enfant de 10 ans.

	Ninon	Max	Annie
Couleur de la chambre	jaune	jaune	jaune
	bleue	bleue	bleue
	verte	verte	verte
Vue depuis la fenêtre	rue	rue	rue
	jardin	jardin	jardin
Âge des enfants	voisin	voisin	voisin
	8 ans	8 ans	8 ans
	10 ans	10 ans	10 ans
	11 ans	11 ans	11 ans

**Attention!** Tu ne pourras pas trouver toutes les réponses à la première lecture, il va te falloir revenir sur les 4 propositions l'une après l'autre, dans l'ordre, une deuxième fois.

**Situation**

- Dans une école primaire, trois instituteurs, Madame Guitton, Madame Moreau et Monsieur Perrin, donnent des cours d'initiation aux langues étrangères à leurs élèves.
- Chaque instituteur enseigne une langue étrangère différente : anglais, allemand ou espagnol. Ils ont également choisi des durées de cours différentes : 30 minutes, 1 heure ou 1 h30. Dans leurs classes, ils n'ont pas le même nombre d'élèves : 15, 20 ou 25 élèves.



En t'aidant des affirmations et du tableau ci-dessous, retrouve :

- Qui enseigne l'anglais, qui enseigne l'espagnol et qui enseigne l'allemand?
- Combien de temps durent les séances hebdomadaires de chaque instituteur?
- Quel est le nombre d'élèves dans chacune des classes?

**Affirmations**

- Mme Moreau donne un cours de 1 h30.
- Il y a 20 élèves en classe d'allemand.
- 15 élèves travaillent pendant 1 heure.
- L'espagnol et l'anglais sont enseignés par les dames.
- Il y a plus d'élèves en classe d'anglais qu'en espagnol.

	M <sup>me</sup> Guitton	M. Perrin	M <sup>me</sup> Moreau
Langue enseignée	anglais	anglais	anglais
	allemand	allemand	allemand
	espagnol	espagnol	espagnol
Durée du cours	30 minutes	30 minutes	30 minutes
	1 h	1 h	1 h
	1 h30	1 h30	1 h30
Nombre d'élèves	15 élèves	15 élèves	15 élèves
	20 élèves	20 élèves	20 élèves
	25 élèves	25 élèves	25 élèves

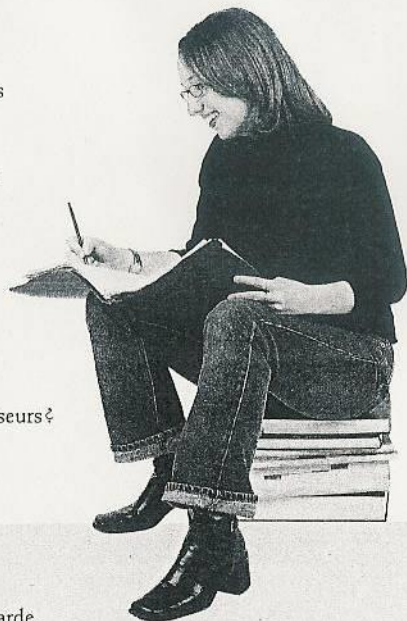
**Attention!** Tu ne pourras pas trouver toutes les réponses à la première lecture, il va te falloir revenir sur les 5 propositions l'une après l'autre, dans l'ordre, une deuxième fois.

### Situation

- Quatre enfants sont au collège. Ils ne sont pas dans les mêmes classes.
- Ils ont chacun un professeur principal différent. Ces professeurs n'enseignent pas les mêmes matières.

En t'aidant des affirmations et du tableau ci-dessous, retrouve :

- Quelle est la classe de chaque enfant ?
- Qui est le professeur principal de chaque enfant ?
- Quelle est la matière enseignée par chacun des professeurs ?



### Affirmations

- Antoine est en 5<sup>e</sup> et n'a pas Mme Doti ni M. Langarde.
- Mme Doti enseigne l'histoire en 6<sup>e</sup>.
- Les filles sont en 4<sup>e</sup> ou en 3<sup>e</sup>.
- Les mathématiques sont enseignées par un professeur homme.
- Le professeur principal d'Isabelle enseigne les sciences. Ce n'est pas Mme Sorier.
- Isabelle est dans la classe juste au-dessus d'Antoine.

	Simon	Antoine	Laura	Isabelle
Classe	6 <sup>e</sup>	6 <sup>e</sup>	6 <sup>e</sup>	6 <sup>e</sup>
	5 <sup>e</sup>	5 <sup>e</sup>	5 <sup>e</sup>	5 <sup>e</sup>
	4 <sup>e</sup>	4 <sup>e</sup>	4 <sup>e</sup>	4 <sup>e</sup>
	3 <sup>e</sup>	3 <sup>e</sup>	3 <sup>e</sup>	3 <sup>e</sup>
Professeur principal	M <sup>me</sup> Doti	M <sup>me</sup> Doti	M <sup>me</sup> Doti	M <sup>me</sup> Doti
	M. Langarde	M. Langarde	M. Langarde	M. Langarde
	M <sup>me</sup> Sorier	M <sup>me</sup> Sorier	M <sup>me</sup> Sorier	M <sup>me</sup> Sorier
	M <sup>me</sup> Caludé	M <sup>me</sup> Caludé	M <sup>me</sup> Caludé	M <sup>me</sup> Caludé
Matière enseignée	français	français	français	français
	maths	maths	maths	maths
	histoire	histoire	histoire	histoire
	sciences	sciences	sciences	sciences

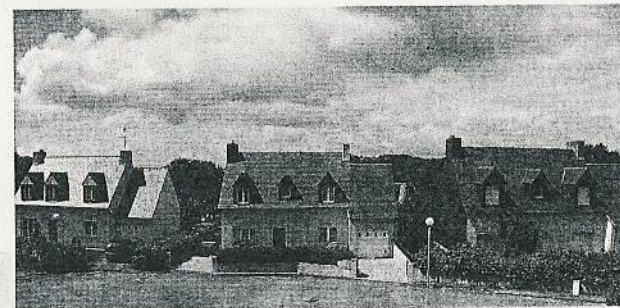
**Attention !** Tu ne pourras pas trouver toutes les réponses à la première lecture, il va te falloir revenir sur les 6 propositions l'une après l'autre, dans l'ordre, une deuxième fois.

### Situation

- Dans un lotissement, il y a trois maisons différentes alignées le long de la route : une petite maison, une moyenne et une grande. Elles ont chacune une couleur différente.
- Les maisons sont occupées par trois couples.

En t'aidant des affirmations et du tableau ci-dessous, retrouve :

- Quelle est la taille et la couleur de chaque maison ?
- Quels sont les prénoms des couples qui habitent ces maisons ?



### Affirmations

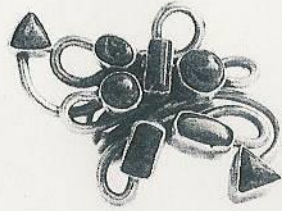
- La maison bleue n'a qu'un voisin.
- La petite maison d'Éric a les autres à sa gauche.
- Éric n'aime pas le rouge.
- Alain a deux voisins.
- Valérie et Cathy ne sont pas voisines.
- Philippe et Valérie sont mariés.
- Alain n'habite pas la grande maison rouge.

	Maison de gauche	Maison au centre	Maison de droite
Taille de la maison	petite	petite	petite
	moyenne	moyenne	moyenne
	grande	grande	grande
Couleur de la maison	rouge	rouge	rouge
	bleue	bleue	bleue
	jaune	jaune	jaune
Prénom de l'homme	Alain	Alain	Alain
	Philippe	Philippe	Philippe
	Éric	Éric	Éric
Prénom de la femme	Valérie	Valérie	Valérie
	Cathy	Cathy	Cathy
	Anne	Anne	Anne

**Attention !** Dans les affirmations, « droite » et « gauche » sont la droite et la gauche de la feuille.

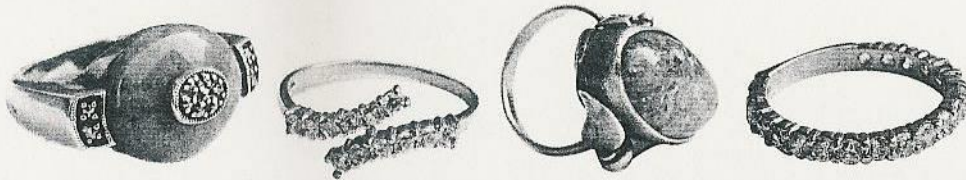
**Situation**

- Quatre jeunes femmes portent au doigt d'une main une bague avec une pierre précieuse. Chacune porte sa bague à un doigt différent.
- Chaque femme a choisi une pierre différente. Ces pierres ont des couleurs différentes.



**En t'aidant des affirmations et du tableau ci-dessous, retrouve :**

- Sur quel doigt ces femmes portent-elles leur bague ?
- Quel est le nom de la pierre précieuse et sa couleur ?



**Affirmations**

- Pascale porte sa bague au majeur.
- La pierre de la bague de Marianne est bleue.
- Françoise a fait sertir une émeraude sur sa bague.
- La topaze est bleue et n'est pas sur l'annulaire.
- Élisabeth n'a pas de saphir, ni de pierre transparente.
- Le rubis est porté sur l'index.
- L'émeraude n'est ni rouge, ni transparente.



	Élisabeth	Françoise	Pascale	Marianne
Doigt	index	index	index	index
	majeur	majeur	majeur	majeur
	annulaire	annulaire	annulaire	annulaire
Nom de la pierre	auriculaire	auriculaire	auriculaire	auriculaire
	topaze	topaze	topaze	topaze
	émeraude	émeraude	émeraude	émeraude
Couleur de la pierre	rubis	rubis	rubis	rubis
	saphir	saphir	saphir	saphir
	transparente	transparente	transparente	transparente
	rouge	rouge	rouge	rouge
	verte	verte	verte	verte
	bleue	bleue	bleue	bleue

**Situation**

- Dans l'immeuble, il y a cinq enfants. Ils ont chacun un âge différent. Ils ne sont pas nés le même mois de l'année.
- Ils n'ont pas reçu le même cadeau pour leurs anniversaires respectifs.



**En t'aidant des affirmations et du tableau ci-dessous, retrouve :**

- Quel est l'âge de chacun des enfants ?
- Quel est le mois de naissance de chacun des enfants ?
- Quel est le cadeau d'anniversaire de chacun des enfants ?

**Affirmations**

- Martin a eu 10 ans après le mois d'avril.
- Salomé, qui n'est pas née en décembre, a reçu des livres, mais pas en juillet.
- On a offert une bicyclette à une fille, mais pas en septembre.
- Les deux filles sont les plus jeunes.
- On a fêté les 9 ans d'un enfant en septembre.
- Nicolas est plus âgé que Jean.
- Une raquette a été offerte en février pour un enfant de moins de 12 ans.
- Louise est née entre le 30 avril et le 1<sup>er</sup> décembre.
- L'enfant à qui on a offert des vêtements a plus de 10 ans.

	Martin	Jean	Louise	Nicolas	Salomé
Âge	8 ans	8 ans	8 ans	8 ans	8 ans
	9 ans	9 ans	9 ans	9 ans	9 ans
	10 ans	10 ans	10 ans	10 ans	10 ans
	11 ans	11 ans	11 ans	11 ans	11 ans
	12 ans	12 ans	12 ans	12 ans	12 ans
Mois de naissance	février	février	février	février	février
	avril	avril	avril	avril	avril
	juillet	juillet	juillet	juillet	juillet
	septembre	septembre	septembre	septembre	septembre
	décembre	décembre	décembre	décembre	décembre
Cadeau d'anniversaire	jeu vidéo	jeu vidéo	jeu vidéo	jeu vidéo	jeu vidéo
	livres	livres	livres	livres	livres
	bicyclette	bicyclette	bicyclette	bicyclette	bicyclette
	vêtements	vêtements	vêtements	vêtements	vêtements
	raquette	raquette	raquette	raquette	raquette

**Situation**

- Cinq jeunes mamans viennent chacune de mettre au monde un bébé dans des cliniques différentes. Elles ont donné des prénoms différents à leur bébé.
- Chaque bébé avait un poids différent.

**En t'aidant des affirmations et du tableau ci-dessous, retrouve :**

- Dans quelle clinique est né chacun des bébés ?
- Quel est le prénom de chaque bébé ?
- Quel est le poids de chaque bébé ?



**Affirmations**

1. Une fille de 3,5 kg a vu le jour clinique Saint-Louis.
2. Paul est né clinique des Oliviers. Sa maman n'est ni Françoise ni Brigitte.
3. Sabine et Valérie ont eu un fils.
4. Agnès a accouché de la petite Jeanne mais pas à la clinique Saint-Vincent.
5. On a accouché du plus petit bébé clinique Sainte-Marie.
6. Le plus gros bébé était un garçon.
7. Le bébé de 3,3 kg, qui n'était pas Paul, a été mis au monde par Valérie.
8. Claire et Salomé sont nées cliniques Saint-Vincent et Sainte-Marie. Salomé pesait 3,8 kg.
9. Brigitte a eu un bébé moins gros que Pierre.

	Françoise	Agnès	Valérie	Sabine	Brigitte
Prénom du bébé	Jeanne Salomé Pierre Claire Paul	Jeanne Salomé Pierre Claire Paul	Jeanne Salomé Pierre Claire Paul	Jeanne Salomé Pierre Claire Paul	Jeanne Salomé Pierre Claire Paul
Nom de la clinique	Saint-Vincent Les Oliviers Saint-Joseph Sainte-Marie Saint-Louis	Saint-Vincent Les Oliviers Saint-Joseph Sainte-Marie Saint-Louis	Saint-Vincent Les Oliviers Saint-Joseph Sainte-Marie Saint-Louis	Saint-Vincent Les Oliviers Saint-Joseph Sainte-Marie Saint-Louis	Saint-Vincent Les Oliviers Saint-Joseph Sainte-Marie Saint-Louis
Poids du bébé	3 kg 3,3 kg 3,5 kg 3,8 kg 4 kg	3 kg 3,3 kg 3,5 kg 3,8 kg 4 kg	3 kg 3,3 kg 3,5 kg 3,8 kg 4 kg	3 kg 3,3 kg 3,5 kg 3,8 kg 4 kg	3 kg 3,3 kg 3,5 kg 3,8 kg 4 kg

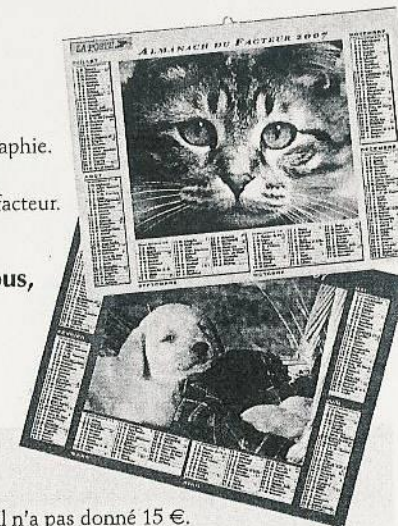
**Attention !** Tu ne pourras pas trouver toutes les réponses à la première lecture, il va te falloir revenir sur les 9 propositions l'une après l'autre, dans l'ordre, une deuxième fois.

**Situation**

- Le facteur fait sa dernière tournée de l'année et propose les calendriers de la Poste à ses clients.
- Ces calendriers ne sont pas décorés avec la même photographie. Les personnes ayant acheté des calendriers n'habitent pas dans la même rue et n'ont pas donné la même somme au facteur.

**En t'aidant des affirmations et du tableau ci-dessous, retrouve :**

- Quelle est l'adresse de chaque client ?
- Quel est le prix payé pour leur calendrier ?
- Quelle est la photo décorant leur calendrier ?



**Affirmations**

1. Monsieur Maret a choisi des chatons sur son calendrier. Il n'a pas donné 15 €.
2. Les 2 dames ont été les plus généreuses, mais pas pour la voiture postale.
3. On a payé 15 € rue Colbert.
4. M. Callot habite rue du Buis.
5. Un homme a payé 10 € pour le paysage de mer.
6. Le calendrier à 25 € représentant une montagne a été acheté rue Boivin, qui n'est pas l'adresse de Mme Jean-Jean.
7. Le calendrier de la rue Ney a été acheté plus cher que celui de la rue Lemoine.

	M. Castelet	M <sup>me</sup> Verdi	M <sup>me</sup> Jean-Jean	M. Callot	M. Maret
Photo du calendrier	chatons chiots paysage de mer montagne voiture postale	chatons chiots paysage de mer montagne voiture postale	chatons chiots paysage de mer montagne voiture postale	chatons chiots paysage de mer montagne voiture postale	chatons chiots paysage de mer montagne voiture postale
Somme donnée au facteur	5 € 10 € 15 € 20 € 25 €	5 € 10 € 15 € 20 € 25 €	5 € 10 € 15 € 20 € 25 €	5 € 10 € 15 € 20 € 25 €	5 € 10 € 15 € 20 € 25 €
Adresse du client	rue Colbert rue Ney rue Lemoine rue du Buis rue Boivin	rue Colbert rue Ney rue Lemoine rue du Buis rue Boivin	rue Colbert rue Ney rue Lemoine rue du Buis rue Boivin	rue Colbert rue Ney rue Lemoine rue du Buis rue Boivin	rue Colbert rue Ney rue Lemoine rue du Buis rue Boivin

**Attention !** Tu ne pourras pas trouver toutes les réponses à la première lecture, il va te falloir revenir sur les 7 propositions l'une après l'autre, dans l'ordre, une deuxième fois.



**Situation**

- ☀ Cette semaine, Caroline, une jeune fille, a fait cinq fois du baby-sitting, avec différents enfants dont les parents ont dû s'absenter.
- ☀ Les parents de ces enfants ne se sont pas absentés pour les mêmes raisons et ils sont rentrés à des heures différentes. Caroline a dû faire manger les enfants. Chaque enfant a mangé des choses différentes.

**En t'aidant des affirmations et du tableau ci-dessous, retrouve :**

- ☀ Pourquoi les parents ont-ils dû s'absenter ?
- ☀ À quelle heure sont-ils rentrés ?
- ☀ Que Caroline a-t-elle cuisiné pour chaque enfant ?

**Affirmations**

1. Les parents de Gabrielle avaient un repas d'affaires et sont rentrés après minuit.
2. Les parents d'Enzo qui étaient au cinéma sont rentrés avant minuit.
3. Les filles n'ont pas eu de purée au repas.
4. L'empêchement a duré jusqu'à 2 heures du matin. Aurélie a retrouvé ses parents avant.
5. L'enfant dont les parents sont rentrés à 22 heures a eu des pâtes à la tomate.
6. La réunion s'est terminée à 22 heures. Les parents de Faustine n'y assistaient pas.
7. Enzo et Gabrielle ont mangé un repas dont la première lettre est un « s ».
8. La maman de Faustine avait préparé à manger avant d'aller dîner chez des amis.



	Émilien	Enzo	Aurélie	Gabrielle	Faustine
<b>Raison de l'absence des parents</b>	cinéma	cinéma	cinéma	cinéma	cinéma
	repas d'affaires	repas d'affaires	repas d'affaires	repas d'affaires	repas d'affaires
	réunion	réunion	réunion	réunion	réunion
	empêchement	empêchement	empêchement	empêchement	empêchement
	repas d'amis	repas d'amis	repas d'amis	repas d'amis	repas d'amis
<b>Dîner préparé par la baby-sitter</b>	steak purée	steak purée	steak purée	steak purée	steak purée
	saucisse haricots	saucisse haricots	saucisse haricots	saucisse haricots	saucisse haricots
	pâtes à la tomate	pâtes à la tomate	pâtes à la tomate	pâtes à la tomate	pâtes à la tomate
	croque-monsieur	croque-monsieur	croque-monsieur	croque-monsieur	croque-monsieur
	poisson purée	poisson purée	poisson purée	poisson purée	poisson purée
<b>Heure du retour des parents</b>	22 h	22 h	22 h	22 h	22 h
	23 h	23 h	23 h	23 h	23 h
	minuit	minuit	minuit	minuit	minuit
	1 h	1 h	1 h	1 h	1 h
	2 h	2 h	2 h	2 h	2 h

**Attention !** Tu ne pourras pas trouver toutes les réponses à la première lecture, il va te falloir revenir sur les 8 propositions l'une après l'autre, dans l'ordre, une deuxième fois.

**Situation**

- ☀ Lors de la dernière fête de la musique, cinq personnes sont allées écouter des groupes dans des lieux différents.
- ☀ Les groupes ne faisaient pas le même style de musique. Ils étaient composés d'un nombre de musiciens différents.

**En t'aidant des affirmations et du tableau ci-dessous, retrouve :**

- ☀ Quel style de musique chacun est allé écouter ?
- ☀ Quel est le nom de la rue où jouaient les groupes et le nombre de musiciens qui constituaient ces groupes ?

N.B. : Claude est un prénom de fille ou de garçon...

**Affirmations**

1. Christian est allé applaudir le groupe de samba de plus de 6 musiciens sur une avenue.
2. Il y avait 6 musiciens avenue Pasteur.
3. Michel est allé rue Franklin. Il a écouté moins de 8 musiciens.
4. On a écouté du jazz rue Émile Zola; ce n'était pas Claude.
5. Le groupe de musette a 2 musiciens de plus que le groupe qu'a écouté Claude.
6. Nicole et Claude ont applaudi les groupes dont les musiciens étaient les moins nombreux. Le groupe de blues en fait partie.
7. Un garçon a écouté du rock, une fille a écouté de la musette.



	Claude	Michel	Anne-Marie	Christian	Nicole
<b>Style de musique</b>	rock	rock	rock	rock	rock
	samba	samba	samba	samba	samba
	blues	blues	blues	blues	blues
	musette	musette	musette	musette	musette
	jazz	jazz	jazz	jazz	jazz
<b>Nom de la rue</b>	rue V. Hugo	rue V. Hugo	rue V. Hugo	rue V. Hugo	rue V. Hugo
	avenue Pasteur	avenue Pasteur	avenue Pasteur	avenue Pasteur	avenue Pasteur
	rue E. Zola	rue E. Zola	rue E. Zola	rue E. Zola	rue E. Zola
	rue Franklin	rue Franklin	rue Franklin	rue Franklin	rue Franklin
<b>Nombre de musiciens</b>	4	4	4	4	4
	5	5	5	5	5
	6	6	6	6	6
	7	7	7	7	7
	8	8	8	8	8

**Attention !** Tu ne pourras pas trouver toutes les réponses à la première lecture, il va te falloir revenir sur les 7 propositions l'une après l'autre, dans l'ordre, une deuxième fois. Pour l'affirmation n° 5, il te sera plus facile de répondre si tu essaies de construire un petit tableau.

**Situation**

- Cinq enfants, d'âges différents, ont acheté un cadeau pour la fête des mères.
- Ils n'ont pas acheté la même chose et les prix étaient différents.

**En t'aidant des affirmations et du tableau ci-dessous, retrouve :**

- Quel cadeau a acheté chacun des enfants ?
- Quel est le prix ?
- Quel est l'âge de chacun des enfants ?



**Affirmations**

1. Les filles ont été les plus généreuses.
2. Pascal a offert une jupe moins chère que le cadeau de Marc.
3. Un garçon de 8 ans a offert un collier.
4. La bague valait 18 €.
5. L'enfant de 11 ans n'est pas une fille.
6. Juliette, qui n'est pas la plus âgée, n'a pas offert de bague.
7. Valérie, qui n'a pas 12 ans, a donné plus d'argent que l'enfant de 10 ans, mais moins que l'enfant qui a offert une chemise.

	Valérie	Pascal	Marc	Louise	Juliette
Prix du cadeau	15 €	15 €	15 €	15 €	15 €
	16 €	16 €	16 €	16 €	16 €
	17 €	17 €	17 €	17 €	17 €
	18 €	18 €	18 €	18 €	18 €
	19 €	19 €	19 €	19 €	19 €
Cadeau	bague	bague	bague	bague	bague
	collier	collier	collier	collier	collier
	chemise	chemise	chemise	chemise	chemise
	fleurs	fleurs	fleurs	fleurs	fleurs
	jupe	jupe	jupe	jupe	jupe
Âge de l'enfant	8 ans	8 ans	8 ans	8 ans	8 ans
	9 ans	9 ans	9 ans	9 ans	9 ans
	10 ans	10 ans	10 ans	10 ans	10 ans
	11 ans	11 ans	11 ans	11 ans	11 ans
	12 ans	12 ans	12 ans	12 ans	12 ans

**Situation**

- Au supermarché, cinq personnes font leurs courses pour des raisons bien précises. Cette raison est différente pour chacune de ces personnes.
- Ces personnes sont allées dans des supermarchés différents.
- Elles n'ont pas acheté pour le même montant de courses.



**En t'aidant des affirmations et du tableau ci-dessous, retrouve :**

- Pour quelles raisons ces personnes ont dû faire des courses ?
- Quel est le nom du supermarché où elles sont allées ?
- Quel est le montant des courses ?

**Affirmations**

1. Mme Clouet a payé 8 € de plus que Mme Guémas.
2. M. Jarry a fait des courses pour ses enfants. Il a dépensé moins de 80 €.
3. 72 € ont été dépensés pour le repas d'anniversaire. Ce n'est pas M. Huet.
4. On a réglé une note de 91 € chez Spot.
5. Les Messieurs ont dépensé 63 € ou 55 €.
6. Le pique-nique, qui a coûté moins de 72 €, a été acheté chez Quartier Prix.
7. La note d'Uniprix avait un montant de 63 €.
8. Les courses du repas d'amis ont été effectuées chez First Price.

	M <sup>me</sup> Auffray	M <sup>me</sup> Guémas	M. Jarry	M <sup>me</sup> Clouet	M. Huet
Raison des courses	anniversaire	anniversaire	anniversaire	anniversaire	anniversaire
	repas d'amis	repas d'amis	repas d'amis	repas d'amis	repas d'amis
Nom du magasin	pique-nique	pique-nique	pique-nique	pique-nique	pique-nique
	enfants	enfants	enfants	enfants	enfants
	enfants	enfants	enfants	enfants	enfants
	enfants	enfants	enfants	enfants	enfants
	enfants	enfants	enfants	enfants	enfants
Montant des courses	semaine	semaine	semaine	semaine	semaine
	Spot	Spot	Spot	Spot	Spot
	Extra U	Extra U	Extra U	Extra U	Extra U
	First Price	First Price	First Price	First Price	First Price
	Quartier Prix	Quartier Prix	Quartier Prix	Quartier Prix	Quartier Prix
	Uniprix	Uniprix	Uniprix	Uniprix	Uniprix
	55 €	55 €	55 €	55 €	55 €
	63 €	63 €	63 €	63 €	63 €
	72 €	72 €	72 €	72 €	72 €
	80 €	80 €	80 €	80 €	80 €
	91 €	91 €	91 €	91 €	91 €

**Attention !** Tu ne pourras pas trouver toutes les réponses à la première lecture, il va te falloir revenir sur les 8 propositions l'une après l'autre, dans l'ordre, une deuxième fois. Pour l'affirmation n° 1, il te sera plus facile de répondre si tu essaies de construire un petit tableau.